



PIANO STRUTTURALE

LR 65/2014 Norme per il governo del territorio
Articolo 20

Comune di Orbetello:

Sindaco: Andrea Casamenti
Assessore urbanistica: Susa Taglia
Responsabile del procedimento: Arch. Francesca Olivi
Capite della comunicazione e ufficio urbanistica: segretario generale Giovanni La Porta

Raggruppamento temporaneo:

Arch. Silvia Viviani progettista e coordinatore	Eppus - Musa srl Gruppo di lavoro: Arch. Francesco Masi Arch. Lucia Nanno Elaborazioni grafiche e GIS: Barbara Croci, Lorenzo Zappi	Cresme Ricerche spa Gruppo di lavoro: Dott. Enrico Campanelli Dott. Francesco Toso
---	---	--

Apporti specialistici:

Pianificazione dello spazio marittimo e di adattamento climatico:
Prof. Arch. Francesco Musco
Aspetti ecologici, ambientali e naturalistici, flora e fauna marina:
Dott. Maurizio De Piero
Aspetti geologici, geomorfologici e idrologici idraulici:
Studi GeoGeo Service srl e Ingegneria Ingegneria srl

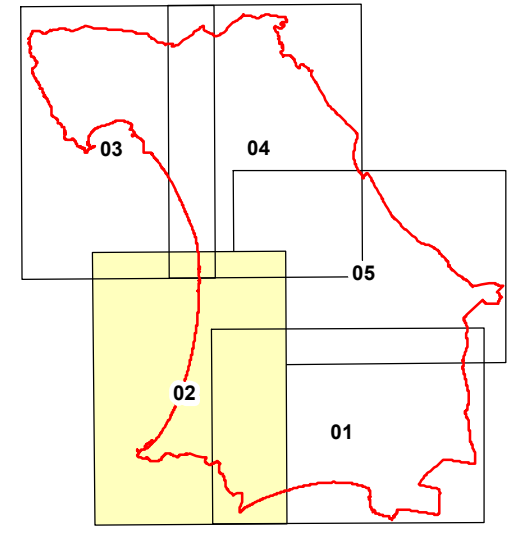


TAVOLA G.02 - Carta delle Pendenze

QUADRO 02

Scale 1:10.000

FASE DI APPROVAZIONE

2020

Legenda

